



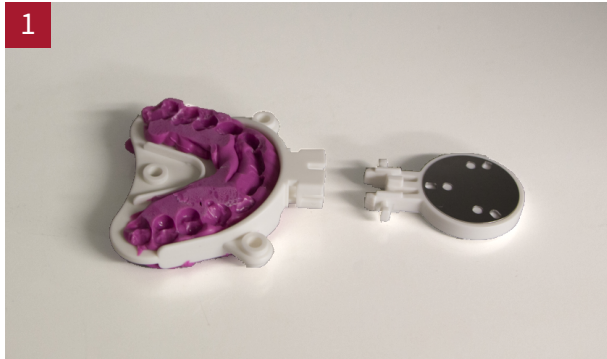
***OPTIMOTION BASIEREND AUF 3D-RÖNTGENAUFNAHME
EINES GIPSMODELLS BESTELLEN***

Kurzanleitung | Deutsch

OPTIMOTION BASIEREND AUF 3D-RÖNTGENAUFNAHME EINES GIPSMODELLS BESTELLEN

Kurzanleitung

Sie können eine **OPTIMOTION** Therapieschiene auch basierend auf einer 3D-Röntgenaufnahme eines Gipsmodells bestellen. Bitte beachten Sie, dass Sie in diesem Fall die Kiefergelenke des Patienten nicht sehen können. Sie können aber eine Beurteilung nach kinematischen Aspekten vornehmen.



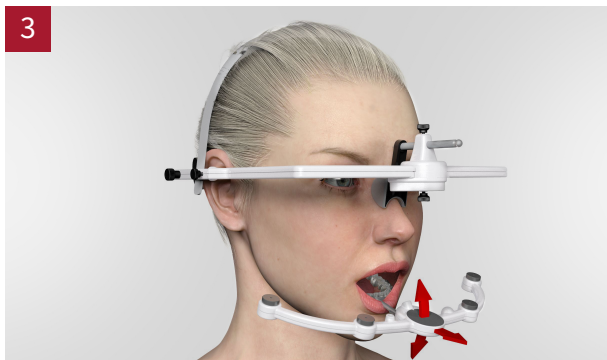
1

- Tragen Sie Bissregistrator auf den Fusion Bite auf und nehmen Sie nacheinander den Biss in Oberkiefer und Unterkiefer des Patienten.
- Um eine gute Passung zu garantieren, empfiehlt es sich **überschüssiges Material zu entfernen**.
- Trennen Sie den Adapter vom Fusion Bite.
- Stellen Sie Gipsmodelle für Oberkiefer und Unterkiefer her und lassen Sie diese mindestens 24 Stunden aushärten.



2

- Positionieren Sie den Fusion Bite zwischen den Gipsmodellen.
- **Vermeiden Sie jeglichen Luftspalt.**
- Um den Fusion Bite zu fixieren, spannen Sie **Gummibänder** um die Gipsmodelle.
- Positionieren Sie die Gipsmodelle horizontal und stabil möglichst weit vorne auf einer Unterlage. Scannen Sie die Gipsmodelle mit dem Fusion Bite in Ihrem Dentsply Sirona 3D-Röntgengerät gemäß der Bedienungsanleitung für Schablonenhalter für das jeweilige Gerät.



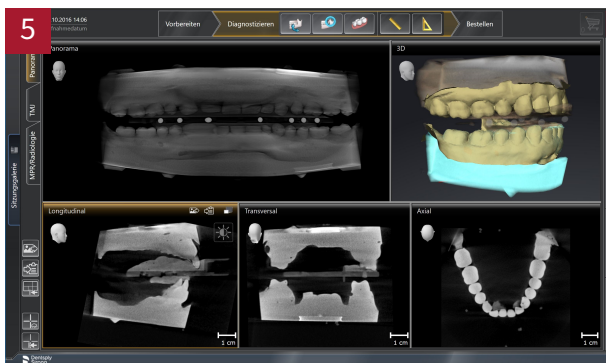
3

- Erfassen Sie mit dem SICAT JMT* die Kieferbewegungsdaten des Patienten.
- Benutzen Sie für die Aufnahme ein geeignetes Protokoll in der SICAT JMT* Software.



4

- Erstellen Sie einen optischen Abdruck (SSI, SIXD oder STL) von Oberkiefer und Unterkiefer des Patienten mit einer intraoralen Kamera.
- Falls Sie keine Möglichkeit haben optische Abdrücke zu erstellen, können Sie auch die Gipsmodelle und den Fusion Bite an SICAT senden, und SICAT übernimmt den optischen Scan der Gipsmodelle für Sie.



5


- Importieren Sie die 3D-Röntgendaten in SICAT Function.
- Registrieren Sie die mit dem SICAT JMT* aufgenommenen Kieferbewegungsdaten.
- Registrieren Sie die optischen Abdrücke.
- Legen Sie die Therapieposition fest.



6

- Um eine patientenindividuelle **OPTIMOTION** Therapieschiene zu bestellen, folgen Sie dem Bestellprozess in SICAT Function.

SICAT 

 HERSTELLER

SICAT GMBH & CO. KG

FRIESDORFER STR. 131-135

53175 BONN, DEUTSCHLAND

WWW.SICAT.DE

SUPPORT

TELEFON: +49 228 286206600

FAX: +49 228 286206971

E-MAIL: SUPPORT@SICAT.COM



DD31QUG001

STAND: 2021-02-26

SEITE: 2 / 2